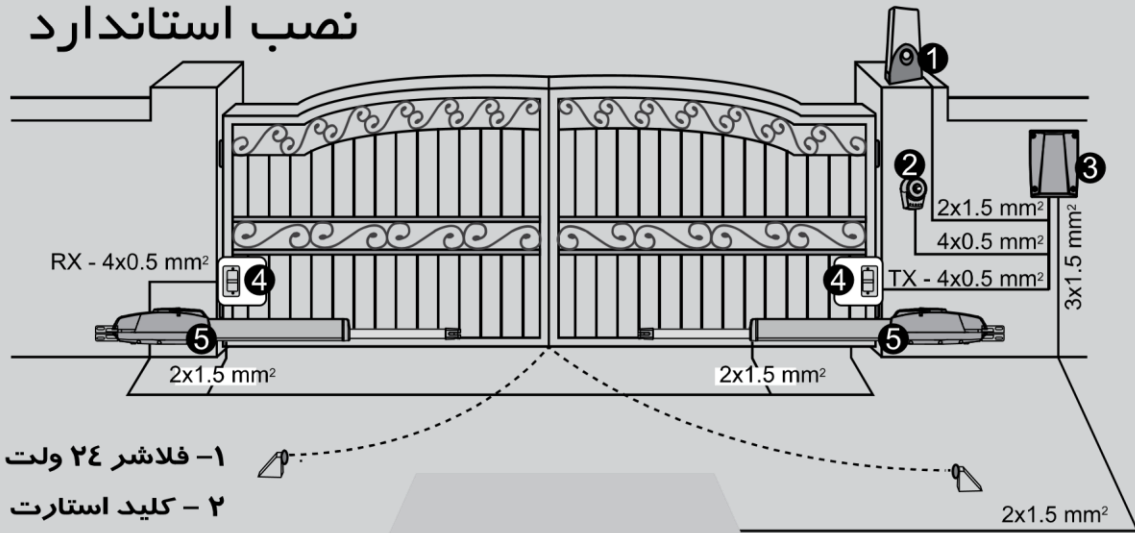


A نصب استاندارد

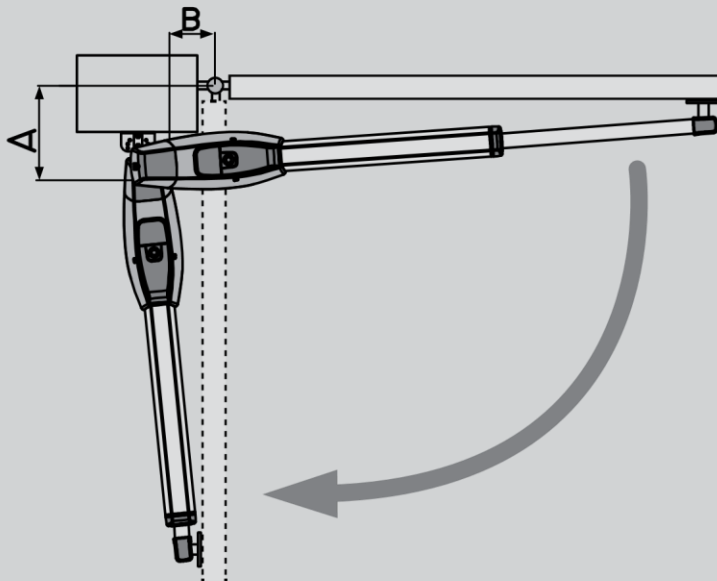


- ۱- فلاشر ۲۴ ولت
- ۲- کلید استارت
- ۳- جعبه کنترل
- ۴- چشم جانبی
- ۵- جک های ۲۴ ولت
- ۶- ریموت کنترل

B ابعاد نصب جکها

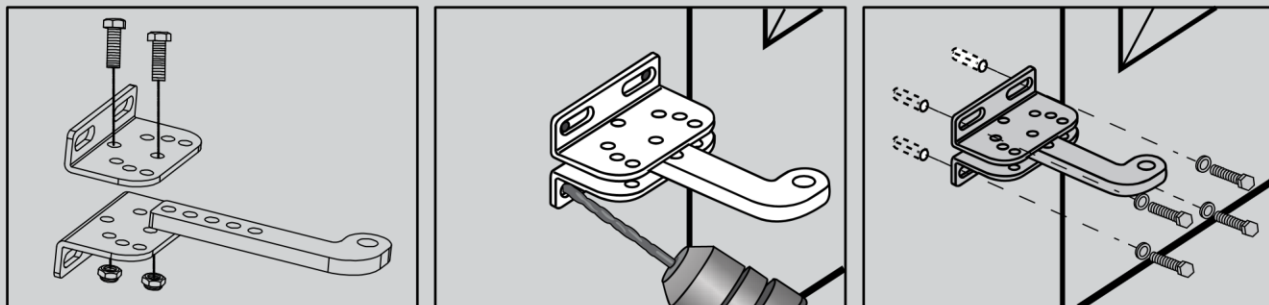
برای نصب بینه و باز شدن هر لنگه در ابعاد درخواست مطابق جدول زیر پایه جک ها را نصب کنید .
قبل از نصب به نکات زیر توجه کنید :

- ۱- درب ها بدون مانع به سادگی حرکت کنند .
- ۲- لولا ها روغن کاری شده باشد و حرکت درب یکنواخت باشد .
- ۳- درب با زمین اصطکاک نداشته باشد و مانعی در مسیر حرکت نباشد .

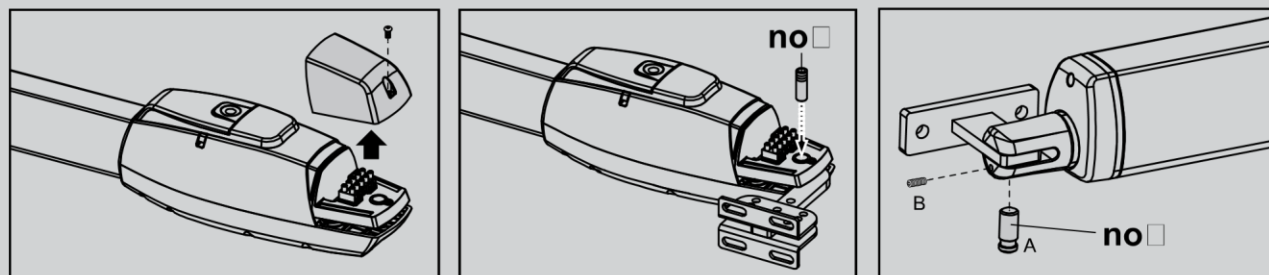


A \ B	110	120	130	140	150	160	170	180
110								
120			120°					
130								
140							110°-120°	
150								
160							100°-110°	
170								
180								90°-100°

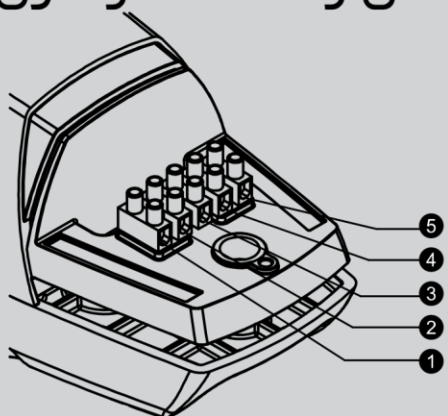
C اتصال موتور به دیواره



D اتصال جک ها به پایه

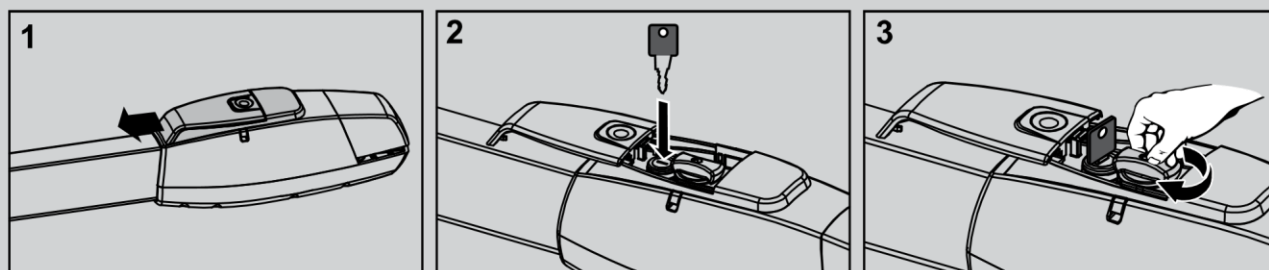


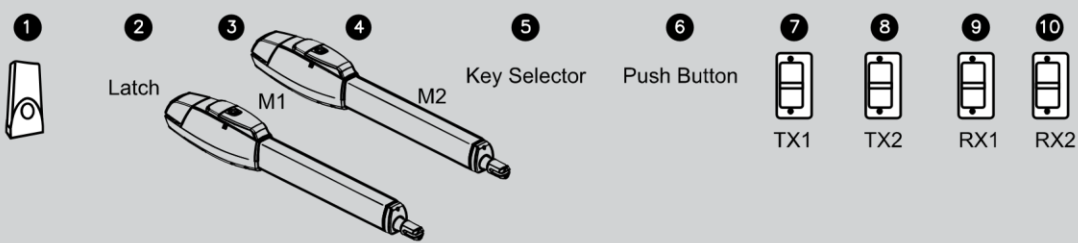
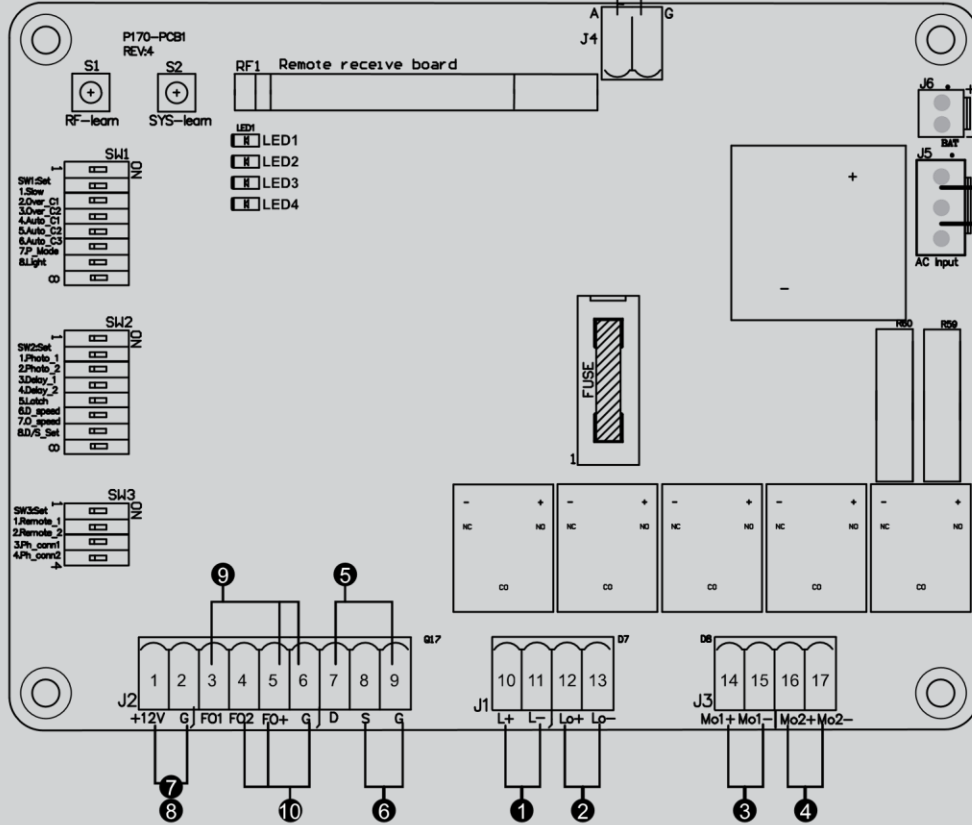
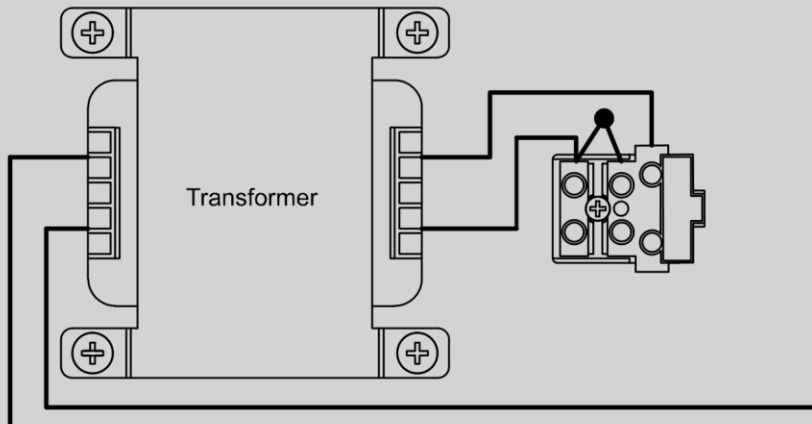
E سیم بندی و اتصالات ولتاژی

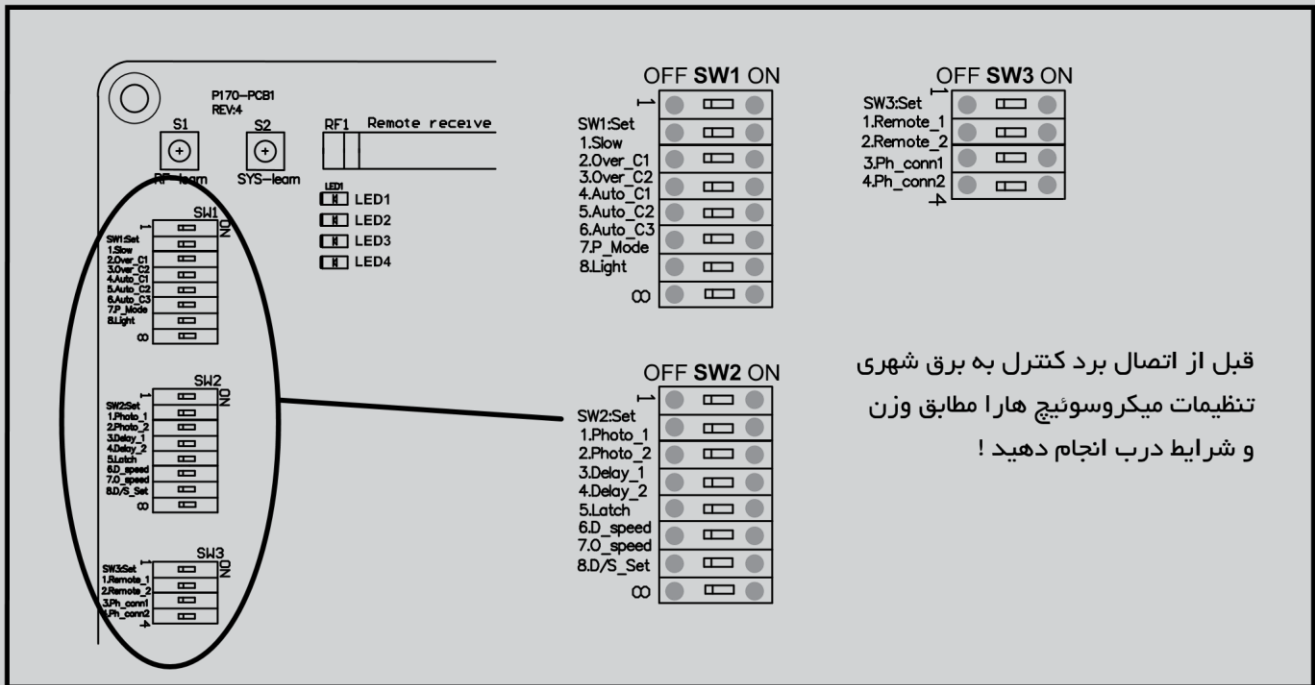


	استاندارد	اینکودر	میکروسوییچ
1	موتور + سفید	موتور +	موتور +
2	موتور - زرد	موتور -	موتور -
3	- قرمز	ولتاژ سنسور	محدود کننده ۱-
4	- سبز	سیگنال سنسور	محدود کننده ۲-
5	- سیاه	مخزن صفر ولت	پایه مشترک

F سیستم خلاص کننده







قبل از اتصال برد کنترل به برق شهری
تنظیمات میکروسوییچ هارا مطابق وزن
و شرایط درب انجام دهید !

2.1 تنظیمات دیپ سویچ SW1

2.1.1 سیستم کند شوندهگی سرعت (DIP 1.SLOW)

در این حالت سیستم با سرعت ثابت باز و بسته میشود .
ON:
در این حالت سیستم با کاهش سرعت در انتهای مسیر حرکت میکند .
OFF:

2.1.2 تنظیم قدرت جک ها بر اساس جریان (DIP 2.OVER C1 & DIP 3.OVER C2)

OVER C1	OVER C2	توان اجرایی برای هر وزنی از درب
Dip Switch 2 OFF	Dip Switch 3 OFF	حد اکثر جریان برای هر جک 2A
Dip Switch 2 OFF	Dip Switch 3 ON	حد اکثر جریان برای هر جک 3A
Dip Switch 2 ON	Dip Switch 3 OFF	حد اکثر جریان برای هر جک 4A
Dip Switch 2 ON	Dip Switch 3 ON	حد اکثر جریان برای هر جک 5A

2.1.3 تنظیم اتوماتیک بسته شدن و باز شدن بر اساس سه دیپ سوئیچ (DIP 4.AUTO C1, DIP 5.AUTO C2 & DIP 6.AUTO C3)

Auto C1	Auto C2	Auto C3	زمان بسته شدن
Dip switch 4 OFF	Dip Switch 5 OFF	Dip Switch 6 OFF	No auto-close
Dip switch 4 OFF	Dip Switch 5 OFF	Dip Switch 6 ON	3 sec.
Dip switch 4 OFF	Dip Switch 5 ON	Dip Switch 6 OFF	10 sec.
Dip switch 4 OFF	Dip Switch 5 ON	Dip Switch 6 ON	20 sec.
Dip switch 4 ON	Dip Switch 5 OFF	Dip Switch 6 OFF	40 sec.
Dip switch 4 ON	Dip Switch 5 OFF	Dip Switch 6 ON	60 sec.
Dip switch 4 ON	Dip Switch 5 ON	Dip Switch 6 OFF	120 sec.
Dip switch 4 ON	Dip Switch 5 ON	Dip Switch 6 ON	360 sec.

توجه داشته باشید که زمان بسته شدن اتوماتیک از لحظه باز شدن کامل درب و توقف در انتهای مسیر شروع میشود.
در صورت فشردن دکمه ریموت در هنگام توقف بلافاصله درب ها در جهت عکس به حرکت در خواهند آمد .

2.1.4 تنظیمات درب نفر رو – تک لنگه باز شو (DIP 7.P MODE)

در این حالت درب مجهز به قفل برقی با دکمه B ریموت کنترل کار خواهد کرد : ON:
در این حالت تک لنگه از کار خواهد افتاد: OFF:

2.1.5 تنظیمات عملکرد فلاشر (DIP 8.LIGHT)

در این حالت فلاشر از ۳ ثانیه قبل از باز شدن درب شروع و در طول کارکرد چکها فلاشر میکند : ON:
در این حالت فلاشر کار نمیکند : OFF:

2.2 تنظیمات دیپ سوئیچ SW2

2.2.1 تنظیمات عملکرد چشم (DIP 1.PHOTO1, DIP 2.PHOTO2)

Sw2 .(Dip2:off , Dip1:off) ←

موقعیت درب	عملکرد در زمان تحریک تجهیزات ایمنی	
	Safety Device2 : عملگر چشم داخلی	Safety Device1 : عملگر چشم بیرونی
بسته بودن درب	—————	—————
باز بودن درب	—————	زمان اتوماتیک بسته شدن فعال میشود
توقف در حین حرکت	—————	زمان اتوماتیک بسته شدن فعال میشود
در حال بسته شدن	—————	درب باز میشود
در حال باز شدن	درب بسته میشود	—————

Sw2 .(Dip2:off , Dip1:on) ←

موقعیت درب	عملکرد در زمان تحریک تجهیزات ایمنی	
	Safety Device2 : لبه حساس به مانع	Safety Device1 : عملگر چشم بیرونی
بسته بودن درب	—————	—————
باز بودن درب	—————	زمان اتوماتیک بسته شدن فعال میشود
توقف در حین حرکت	درب متوقف میشود	زمان اتوماتیک بسته شدن فعال میشود
در حال بسته شدن	به مدت ۲ ثانیه درب معکوس حرکت میکند	درب باز میشود
در حال باز شدن	به مدت ۲ ثانیه درب معکوس حرکت میکند	—————

Sw2 .(Dip2:on , Dip1:off) ←

موقعیت درب	عملکرد در زمان تحریک تجهیزات ایمنی	
	Safety Device2 : لبه حساس به مانع	Safety Device1 : عملگر چشم بیرونی
بسته بودن درب	درب باز میشود	—————
باز بودن درب	—————	زمان اتوماتیک بسته شدن فعال میشود
توقف در حین حرکت	درب باز میشود	زمان اتوماتیک بسته شدن فعال میشود
در حال بسته شدن	درب باز میشود	درب باز میشود
در حال باز شدن	—————	—————

Sw2 .(Dip2:on , Dip1:on) ←

Position of Gate	When safety devices are activated	
	Safety Device2 : Photocell-OPEN/CLOSE	Safety Device1 : Photocell-CLOSE
بسته بودن درب	—————	—————
باز بودن درب	—————	مدت ۲ ثانیه پس از خروج خودرو درب اتوماتیک بسته میشود
توقف در حین حرکت	درب متوقف میشود	—————
در حال بسته شدن	—————	درب باز میشود
در حال باز شدن	درب متوقف میشود	—————

2.2.2 وقفه در باز و بسته شدن لنگه های درب (DIP 3.DELAY1, DIP 4.DELAY2)

وقفه بین لنگه ها در حالت باز و بسته شدن بین ۲ الی ۶ ثانیه

حالت دو دیپ سوئیچ ۳ و ۴		وقفه در زمان باز شدن	وقفه در زمان بسته شدن
Dip3. Delay 1	Dip4. Delay 2		
OFF	OFF	2 sec	3 sec
ON	OFF	2 sec	4 sec
OFF	ON	3 sec	5 sec
ON	ON	3 sec	6 sec

2.2.3 تنظیمات قفل برقی (DIP 5.LATCH)

در این حالت پس از دریافت فرمان از طریق ریموت به مدت ۰.۲۵ ثانیه درب به سمت جلو حل داده میشود و بعد قفل آزاد میشود و سپس درب در جهت عکس شروع به باز شدن میکند .

پس از دریافت فرمان ریموت قفل بلافاصله باز شده و در طول حرکت باز میماند (ولتاژ در زمان حرکت روی قفل است)

2.2.4 تنظیم مقدار کاهش سرعت حرکت در انتهای مسیر (DIP 6. D SPEED)

ON: کاهش سرعتی تا ۷۰٪ سرعت حرکت اعمال میشود

OFF: کاهش سرعتی تا ۵۰٪ سرعت حرکت اعمال میشود

2.2.5 تنظیم مقدار سرعت ثابت حرکت (DIP 7.O SPEED)

ON: با حد اکثر توان عملیاتی موتور ماکسیموم سرعت ایجاد میشود

OFF: با ۷۰٪ توان موتور سرعت را ایجاد میکند (سرعت متوسط)

2.2.6 تنظیم تک لنگه و دو لنگه باز شونده در ها (DIP 8.DS/SET)

ON: دو لنگه در برای حرکت نرمال کد میشود

OFF: سیستم برای تک لنگه کد و تنظیم میشود

2.3 وضعیت LED های هشدار دهنده بر روی برد

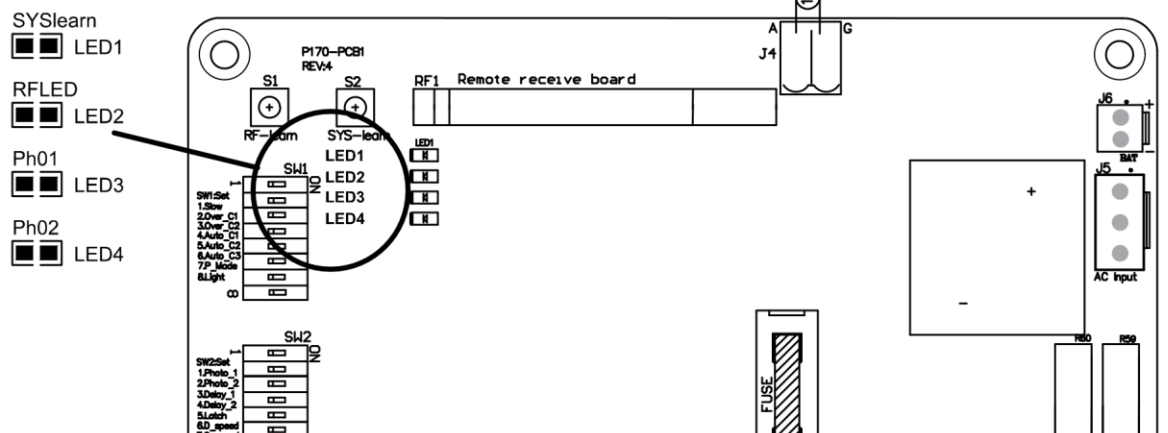
در صورت روشن بودن سیستم کد نشده است
 در صورت یک بار چشمک زدن تک لنگه جک کد شده است
 در صورت دو بار چشمک زدن دو لنگه جک کد شده است

در صورت اتصال سیستم فرمان همچون کلید دستی یا رسیور خارجی این چراغ روشن میشود : LED2 RF

با اتصال صحیح چشم های خارجی این چراغ روشن خواهد شد : LED3 Photocells 1

با اتصال صحیح چشم های داخلی این چراغ روشن خواهد شد : LED4 Photocells 2

با دریافت سیگنال ریموت روشن خواهد شد : LED5 RF Indicator



2.8 تنظیمات شیوه عملکرد ریموت کنترل ها (Sw3 DIP 1/2 REMOTE1 & REMOTE2)

کد دهی ریموت و حذف کد ریموت ها ' 2.4

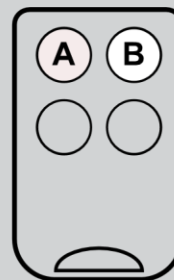
- (A) برای کد دهی ریموت دکمه S3 بر روی برد را به مدت ۳ ثانیه نگهدارید تا LED آبی رنگ از حالت چشمک زن به حالت ثابت درآید در این لحظه دکمه A ریموت را بفشارید تا ریموت برای حرکت نرمال دو لنگه کد شود . سپس دکمه B ریموت را برای کد شدن تک لنگه به مدت ۵ ثانیه بفشارید . پس از اتمام روند LED خاموش خواهد شد .
- (B) برای پاک کردن ریموت ها دکمه S3 روی برد را به مدت ۳ ثانیه نگهدارید .
- (C) بر روی این کنترل برد ۲۰۰ عدد ریموت قابل تنظیم و افزودن میباشد .

2.5 روند تنظیمات سیستم ←Ⓜ

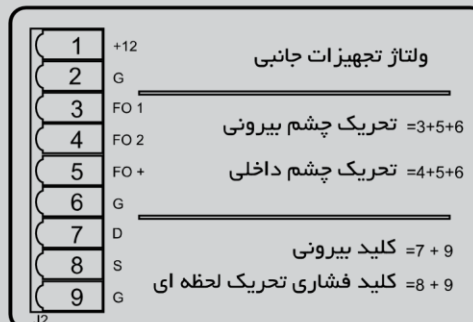
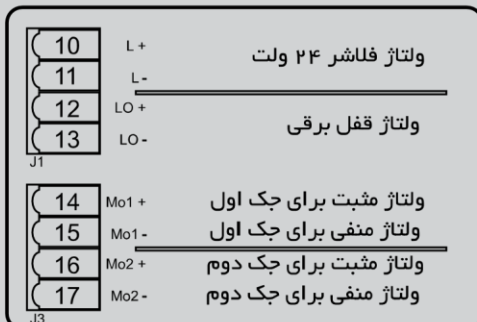
- 1- گام اول : ابتدا موتور (۱) و سپس موتور (۲) را به کنترل برد اتصال دهید . توجه داشته باشید که موتور (۱) موتوری است که قفل بر روی آن نصب میگردد و برای درب های تک لنگه نیز از این موتور بهره خواهید برد .
 - 2- گام دوم : از سری دیپ های Sw3 دو دیپ conn1 و conn2 را در حالت روشن قرار دهید تا سیستم در حالت کد پذیری قرار گیرد .
 - 3- گام سوم : دکمه SYS-Learn روی برد را به مدت ۵ ثانیه بفشارید . LED متناسب با هر ثانیه شروع به چشمک زدن میکند دکمه A ریموت کنترل را برای درب های دو لنگه و دکمه B را برای درب های تک لنگه بفشارید . روند شناسایی و کد شدن سیستم مطابق روند زیر شروع میشود .
درب ها از حالت باز به ترتیب بسته میشوند و مجدد به ترتیب باز شده و برای مرحله سوم درب ها بسته میشوند .
- پس از کد شدن دو لنگه درب LED1 روی برد به سرعت چشمک میزند بگونه ای که دو چشمک در ثانیه دیده میشود .
- پس از کد شدن تک لنگه درب LED1 روی برد به سرعت چشمک میزند بگونه ای که یک چشمک در ثانیه دیده میشود .
- در شرایط زیر نیاز به تنظیم مجدد میباشد :
- الف : وقفه پیش بینی نشده ای طی روند تنظیم اتوماتیک رخ دهد ، که نیاز به طی روند از اول دارد .
- ب : قطع برق در زمان تنظیم اتوماتیک باعث انجام مجدد روند کاری میشود ولی اگر سیستم بطور کامل تنظیم شده باشد نیازی به طی روند تنظیم نمیشود .
- ج : در صورتی که لنگه های درب با تاخیر زیاد نسبت به هم بسته شوند و یا جابه جا بسته شوند روند تنظیم باید مجدد انجام شود .

2.6 عملکرد درب ها با توجه به دکمه های ریموت

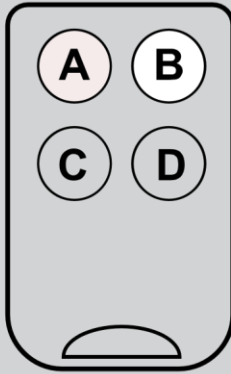
- دکمه A ریموت برای عملکرد دولنگه در شرایط عادی میباشد .
- دکمه B ریموت برای عملکرد تک لنگه در شرایط عادی میباشد .
- دو دکمه دیگر بر روی ریموت های ۴ کاناله نقش دو دکمه A و B را برای سیستم های دیگر ایفا خواهد کرد .



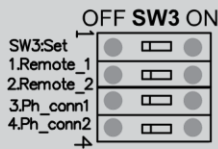
2.7 ترمینالهای مدار فرمان



2.8 تنظیمات شیوه عملکرد ریموت کنترل ها (Sw3 DIP1/2 REMOTE1 & REMOTE2)



به شرح زیر توجه کنید



DIP1 REMOTE1	DIP2 REMOTE2	A	B	C	D
ON	ON	تک لنگه را باز میکند	دو لنگه را باز میکند		
ON	OFF	دو لنگه را باز میکند	تک لنگه را باز میکند		
OFF	ON			تک لنگه را باز میکند	دو لنگه را باز میکند
OFF	OFF			دو لنگه را باز میکند	تک لنگه را باز میکند

3. عیب یابی سیستم

ایرادات احتمالی	راهکار های احتمالی
دلیل گرم شدن بیش از حد باتری ؟	۱ - امکان دارد سیم های باتری اتصال داشته باشند !
دلیل عدم کارکرد جک ها با فشردن ریموت ؟	۱ - امکان دارد ولتاژ به برد نرسد یا فیوز برد سوخته باشد! ۲ - به LED روی برد توجه کنید اگر روشن باشد دلیل خطا را کنترل کنید ! ۳ - باتری ریموت کنترل تمام شده باشد یا ریموت کد نشده ! ۴ - دیپ سوئیچ ها تنظیم نیستند !
جک ها مقدار کمی حرکت میکنند ؟	۱ - کدینگ و تنظیمات سیستم با خطا همراه بوده یا میکرو سوئیچ تنظیم نیست !
برد ریموت کنترل کم شده ؟	۱ - اتصال آنتن قطع شده یا نویز از طریق برد رسیور غیر فابریک بر عملکرد سیستم تاثیر گذاشته !
سرعت سیستم به شدت کم شده ؟	۱ - دیپ سوئیچ سرعت در برد کنترل را بررسی نمایید !
فلاشر کار نمیکند ؟	۱ - سیم بندی و چراغ فلاشر کنترل شود !
درب ها جابجا کار میکنند ؟	۱ - سیم بندی + و - جک ها اشتباه است !
۱ - دلایل توقف ناگهانی درب در حین حرکت ؟ ۲ - درب ها حرکت نمیکنند یا فقط در یک جهت حرکت میکنند ؟	۱ - دکمه ریست فعال میباشد ! ۲ - چشم ها یا سایر تجهیزات ایمنی خطا میدهند ! ۳ - اتصال در سیم های موتور ها یا میکروسوئیچ ها داریم ! ۴ - اصطکاک یا نیروی مازادی در بخشی از حرکت به درب اعمال میشود !
درب اول مجهز به قفل بسته میشود و لنگه درب دوم متوقف شده و فلاشر بعد از پنج ثانیه خاموش میشود ؟	۱ - برق اصلی قطع و سیستم از باتری تغذیه کرده یا بلعکس که باعث نوسان لحظه ای شده باشد : برق را قطع کنید و پس از خلاص کردن جک ها درب ها را به ترتیب ببندید و سپس برق اصلی را متصل نمایید .

سوئیچ خلاص کننده روی جک ها
سخت شده و نمیچرخد ؟

چه ها تحت فشار در انتهای کورس خود قرار گرفته اند یا کورس جک
تا اتمه کار کرده که باید فشار را از روی جک ها برداشت و سپس سیستم
را خلاص کرد

توجه ۱ :

با توجه به خصوصیت کار این نکته را در نظر
داشته باشید : اول ایمنی بعد کار

توجه ۲ :

همکار گرامی این راهنما جهت سهولت شما
در نصب تهیه شده است و ترجمه مفهومی و
کاربردی نسخه اصلی است .

(در صورت بروز هر گونه ابهام و سوال میتوانید با
نمایندگیهای مجاز ما در سراسر کشور تماس بگیرید)



Manual release device
with easy use and
highly protection



24V power supply
for great safety



Worm gear application
give silence operation



Solid material apply
with lasting usage



Easy installation
and user friendly
interface